

УСЛОВНЫЕ ОБОЗНАЧЕНИЯ:

ОБЪЕКТЫ ИНЖЕНЕРНОЙ И ТРАНСПОРТНОЙ ИНФРАСТРУКТУРЫ

- АВТОДОРОГА МУНИЦИПАЛЬНОГО ЗНАЧЕНИЯ
- АВТОДОРОГА МУНИЦИПАЛЬНОГО ЗНАЧЕНИЯ ПРОЕКТИРУЕМАЯ
- АВТОДОРОГА ВЕДОМСТВЕННАЯ
- НЕФТЯНАЯ СКВАЖИНА
- ПУНКТ НАЛИВА

УСЛОВНЫЕ ОБОЗНАЧЕНИЯ:

ГРАНИЦЫ:

- РАЙОНА

- СЕЛЬСКОГО СЕЛСКОГО

- НАСЕЛЕННОГО ПУНКТА

- 103.8

ФУНКЦИОНАЛЬНОЕ ЗОНИРОВАНИЕ:

- ЗЕМЛИ НАСЕЛЕННЫХ ПУНКТОВ

- ЗЕМЛИ НАСЕЛЕННЫХ ПУНКТОВ

- ЗЕМЛИ СЕЛЬСКОХОЗЯЙСТВЕННОГО НАЗНАЧЕНИЯ

- ЗЕМЛИ СЕЛЬСКОХОЗЯЙСТВЕННОГО НАЗНАЧЕНИЯ

- ЗЕМЛИ СЕЛЬСКОХОЗЯЙСТВЕННОГО НАЗНАЧЕНИЯ

- РАЗМЕЩЕНИЕ КЛАДЕЙЩИЦ

- ЛЕСНЫЕ МАССИВЫ

- ПРОМЫШЛЕННЫЕ ПРОИЗВОДСТВА

- ОБЪЕКТЫ ВОДНОГО ФОНДА

- ВД - ВОДООХРАННЫЕ ЗОНЫ

- ПР - ПРИБРЕЖНЫЕ ЗАЩИТНЫЕ ПОЛОСЫ

- ГО - ГОРНЫЕ ОТВОДЫ МЕСТОРОЖДЕНИЙ ПОЛЕЗНЫХ ИСКОПАЕМЫХ

- ПЖ - ПРОТИВОПОЖАРНАЯ ОХРАННАЯ ЗОНА ЛЕСНЫХ МАССИВОВ

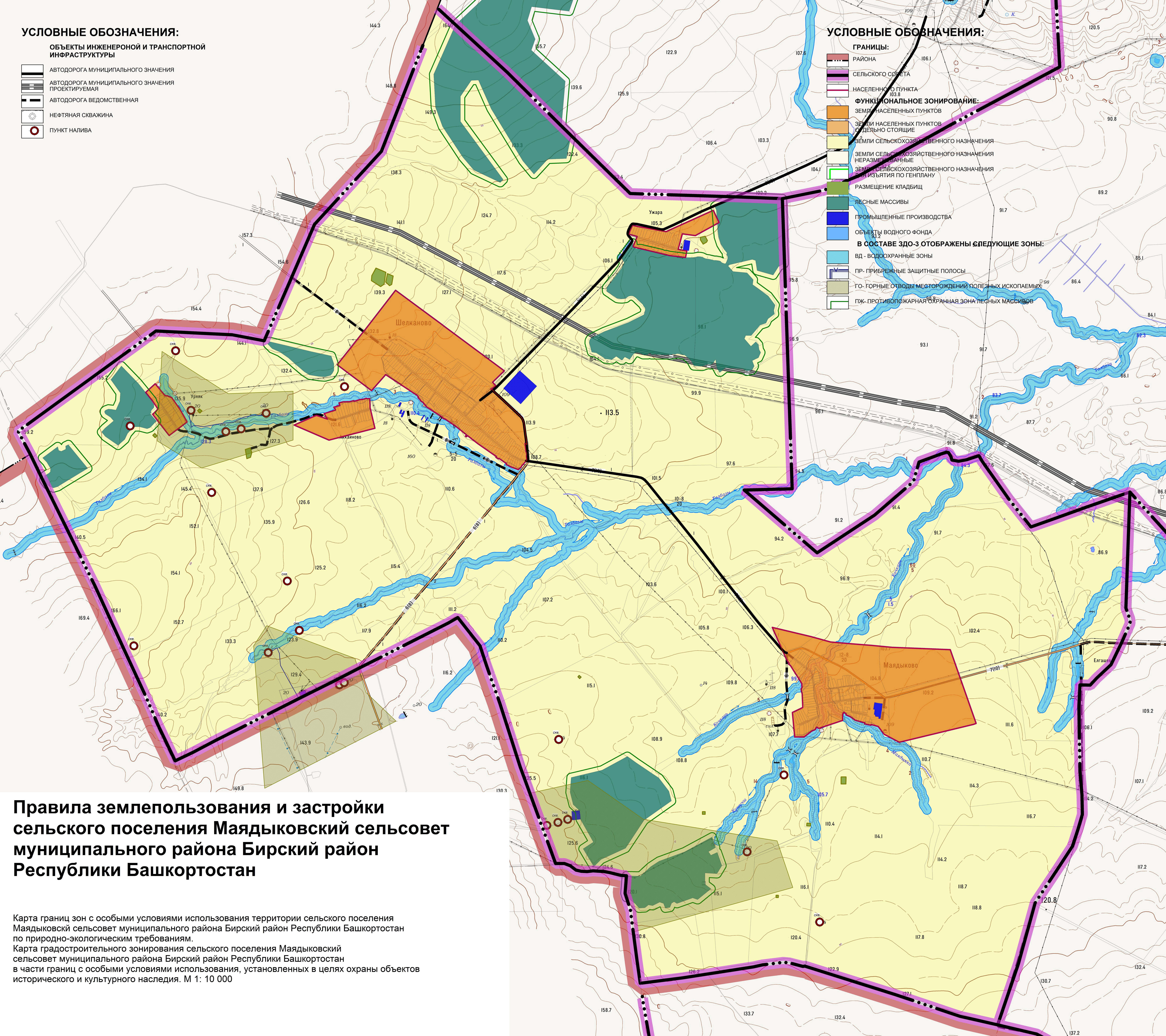
- В СОСТАВЕ ЗДО-З ОТОБРАЖЕНЫ СЛЕДУЮЩИЕ ЗОНЫ:

- ВД - ВОДООХРАННЫЕ ЗОНЫ

- ПР - ПРИБРЕЖНЫЕ ЗАЩИТНЫЕ ПОЛОСЫ

- ГО - ГОРНЫЕ ОТВОДЫ МЕСТОРОЖДЕНИЙ ПОЛЕЗНЫХ ИСКОПАЕМЫХ

- ПЖ - ПРОТИВОПОЖАРНАЯ ОХРАННАЯ ЗОНА ЛЕСНЫХ МАССИВОВ



Правила землепользования и застройки сельского поселения Маядыковский сельсовет муниципального района Бирский район Республики Башкортостан

Карта границ зон с особыми условиями использования территории сельского поселения Маядыковский сельсовет муниципального района Бирский район Республики Башкортостан по природно-экологическим требованиям.
Карта градостроительного зонирования сельского поселения Маядыковский сельсовет муниципального района Бирский район Республики Башкортостан в части границ с особыми условиями использования, установленных в целях охраны объектов исторического и культурного наследия. М 1: 10 000